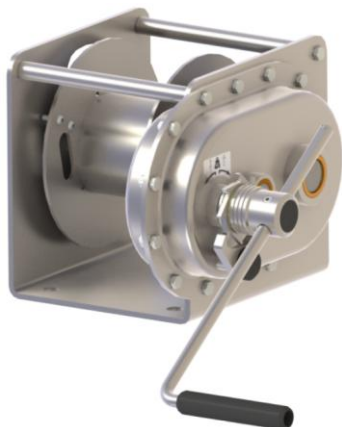



Vinci manual cu roți dintate model TC1000-1500



Caracteristici:

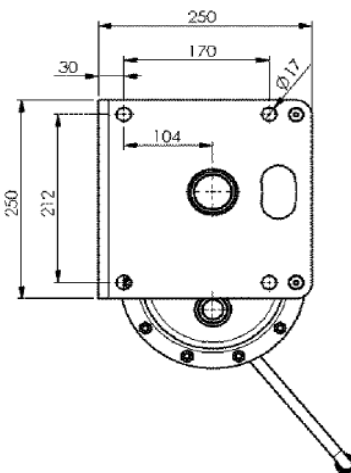
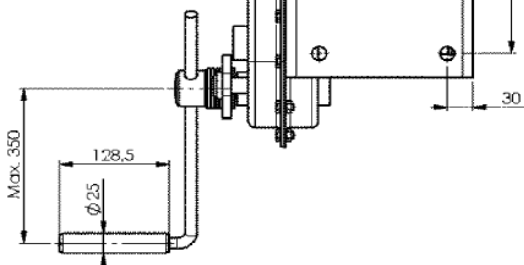
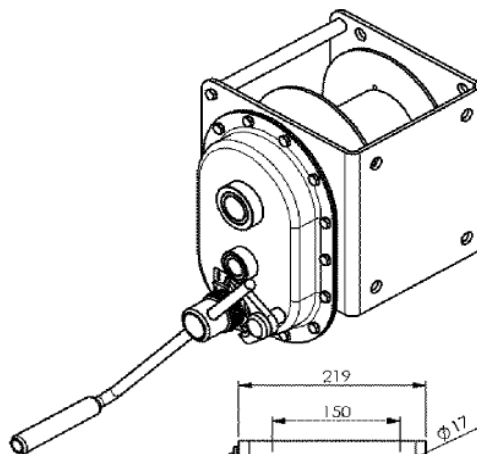
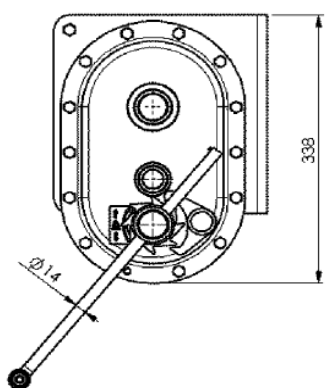
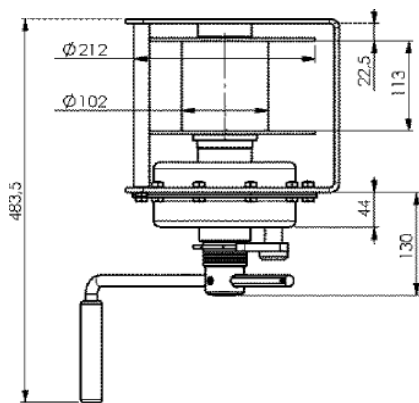
- vinci de ridicare și tragere robust și sigur
- **capacitatea de tragere de aprox. 2.5 x capacitatea de ridicare**
- factorul de siguranță static 4
- rulmenti ce nu necesita intretinere
- manivelă reglabilă cu prindere ergonomică
- frână sub presiune de încărcare cu sistem cu clichet dublu
- grosime vopsea 60 - 80 micrometri pe primul strat realizată în conformitate cu DIN / ISO 12944, C1M – RAL 7035 gri
- în conformitate cu EN13157 și DIN 15020 și EX tip ATEX 114 (94/9/EG)
- ieșire cablu prin partea de sus, stanga sau dreapta
- cutie de viteze închisă
- maneta de înfășurare cablu reglabilă

Optional: Otel inoxidabil SAE grad 304 (SST304)

- certificare ATEX (EX) 
- CE II 3G IIC T3 Ga Tamb <70° C utilizabil pentru zona 2 și 22
- CE II 3G IIC T200°C Da Tamb <70° C utilizabil pentru zona 2 și 22
- multiple compartimente toba de cablu (XD)

Accesorii:

- cablu de oțel sau oțel inoxidabil (detalii la pagina cu accesorii)
- bloc cu rola deviere pentru vinciuri ridicare (detalii la pagina cu blocuri role)



Specificatii tehnice		TC1000	TC1500
Capacitate pe primul strat	kg	1000	1500
Capacitate pe ultimul strat	kg	614	927
Forța apăsare maneta pe prima poziție cablu	daN	11	12
Înălțime ridicare cablu la o rotire maneta, pe primul strat cablu	mm	20	14
Lungime max. cablu pe tambur	m	33	21
Diametru cablu	mm	8	10
Forța minimă de rupere cablu	kN	30	45
Masa proprie (fără cablu)	kg	27	27.5
Montare suruburi 4X M* clasa 8.8		12	12

